

Villas 2, 4 et 7

VILLA TYPE 5 PIÈCES

VILLA 2

Nombre de pièces	5
SBP (Surface Brute de Plancher)	145.8 m ²
Surface utile	194.7 m ²
Exposition	Ouest
Terrasses	21.3 m ²
Jardin	159.8 m ²



Rue Robert-Adrien Stierlin 294, 291, 29K, 29L, 29M, 29N, 29O, 29P, 2217 Meyrin

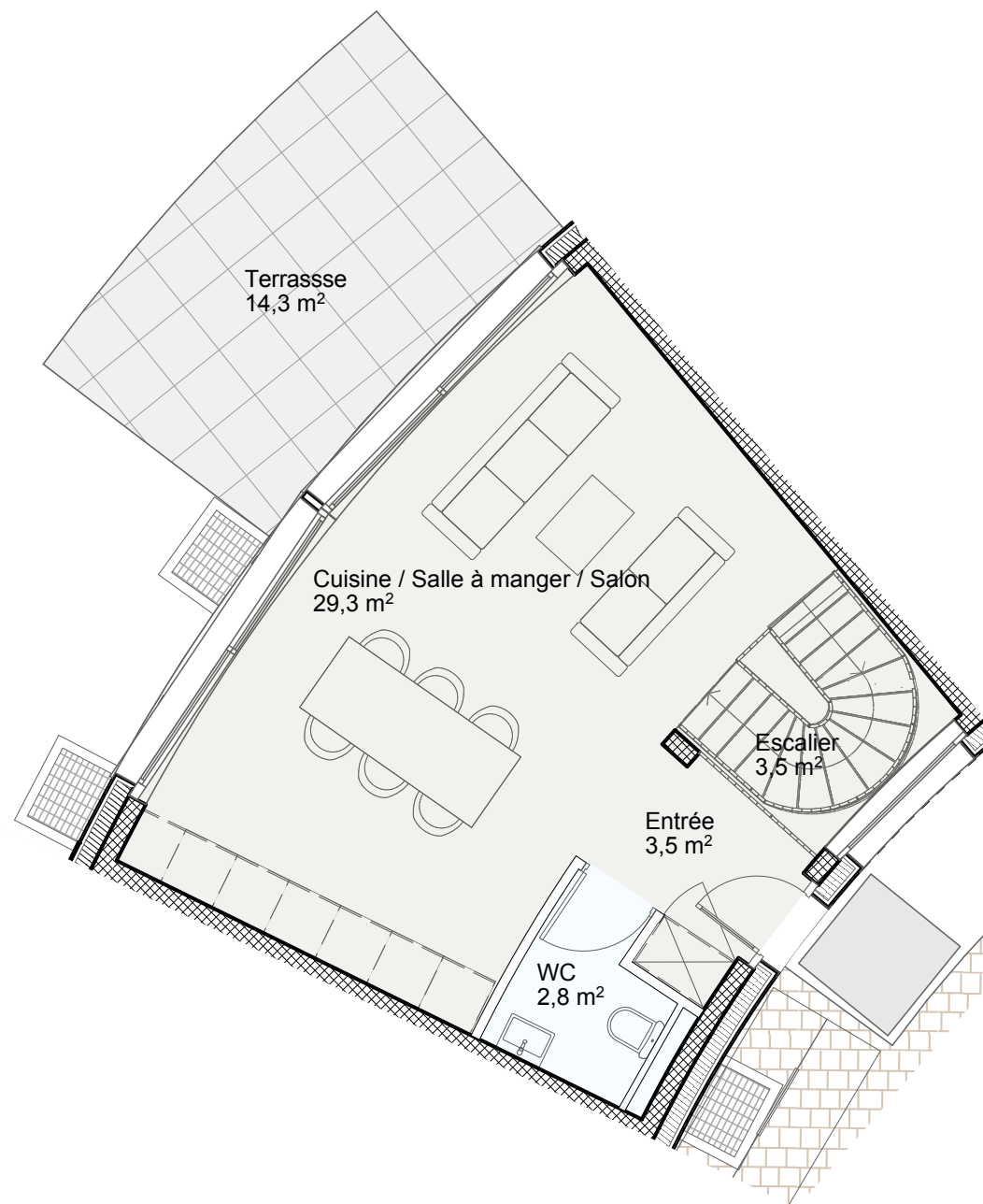


VILLA 2

REZ-DE-JARDIN

Cuisine / salle à manger / salon	29,3 m ²
Entrée	3,5 m ²
WC	2,8 m ²
Terrasse	14,3 m ²
Jardin	159,8 m ²

surfaces nettes



Rue Robert-Adrien Stierlin 19H, 39I, 39K, 39L, 39M, 39N, 39O, 39P, 1217 Meyrin

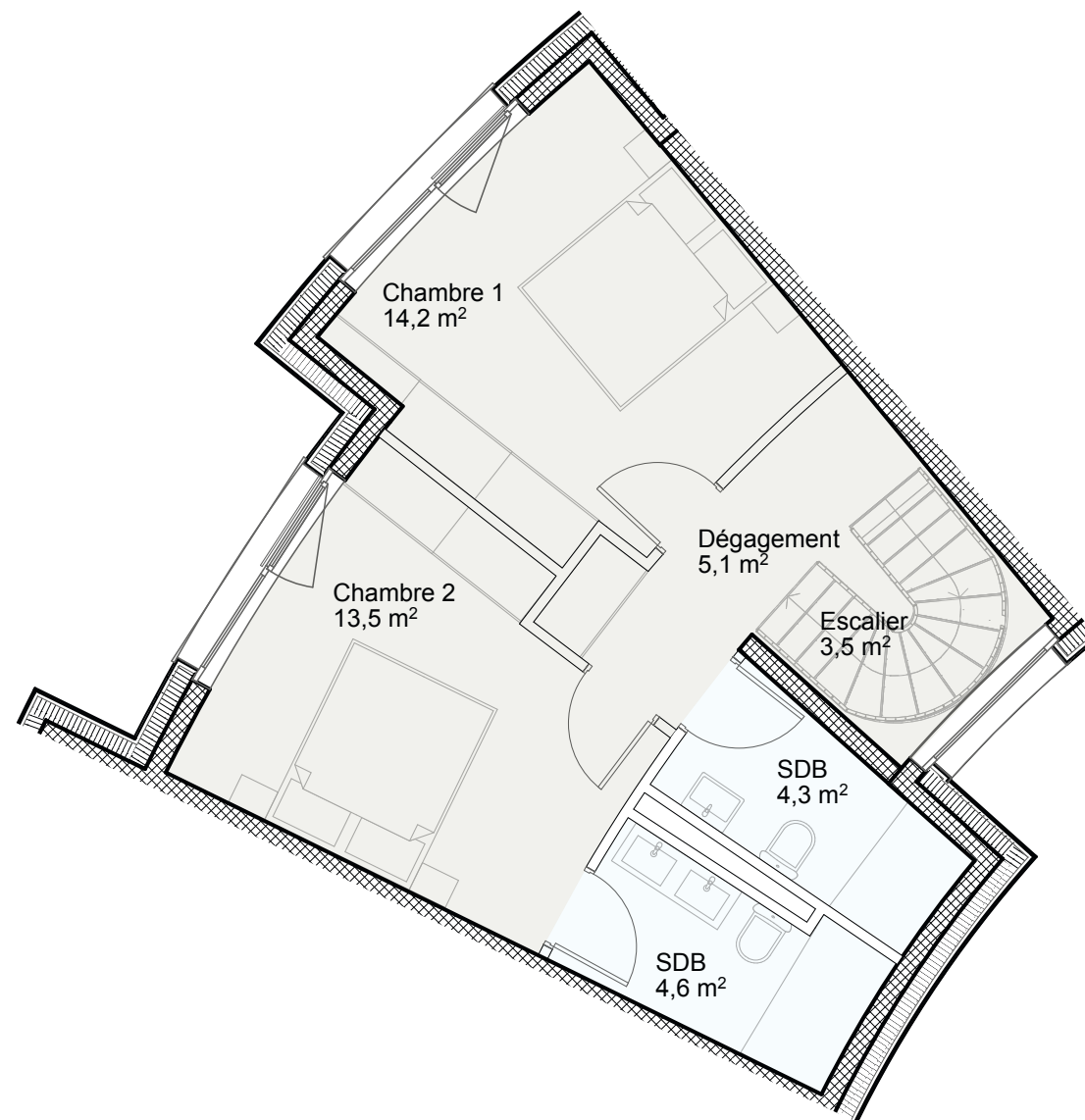


VILLA 2

1^{ER} ÉTAGE

Chambre 1	14.2 m ²
Chambre 2	13.5 m ²
SDB	4.3 m ²
SDB	4.6 m ²
Dégagement	5.1 m ²

surfaces nettes



Rue Robert-Adrien Stierlin 294, 391, 39K, 39L, 39M, 39N, 39O, 39P, 1217 Meyrin



VILLA 2

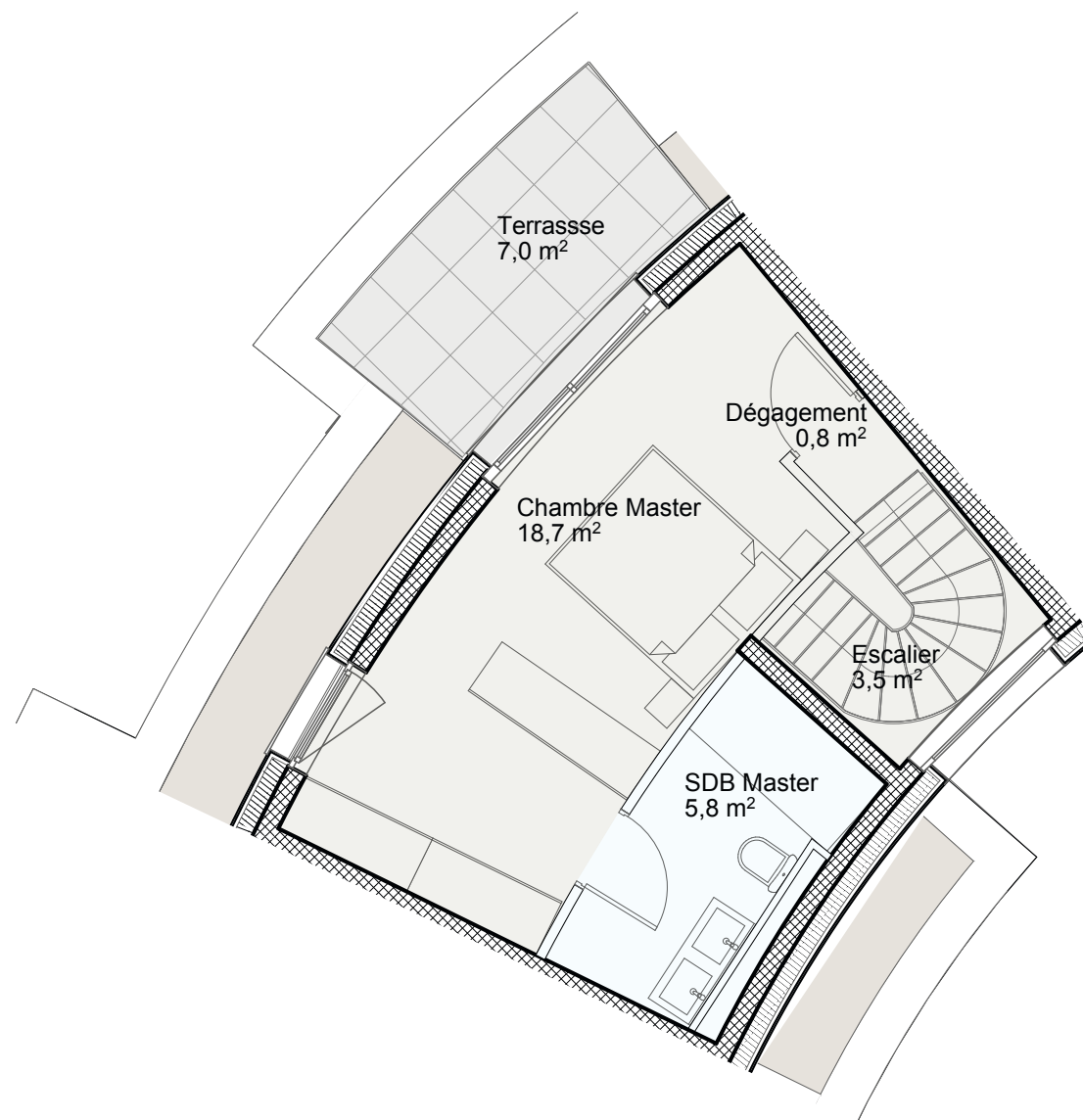
ATTIQUE

Chambre Master 18,7 m²

SDB Master 5,8 m²

Terrasse 7 m²

surfaces nettes



Rue Robert-Adrien Stierlin 39A, 39I, 39K, 39L, 39M, 39N, 39O, 39P, 1217 Meyrin

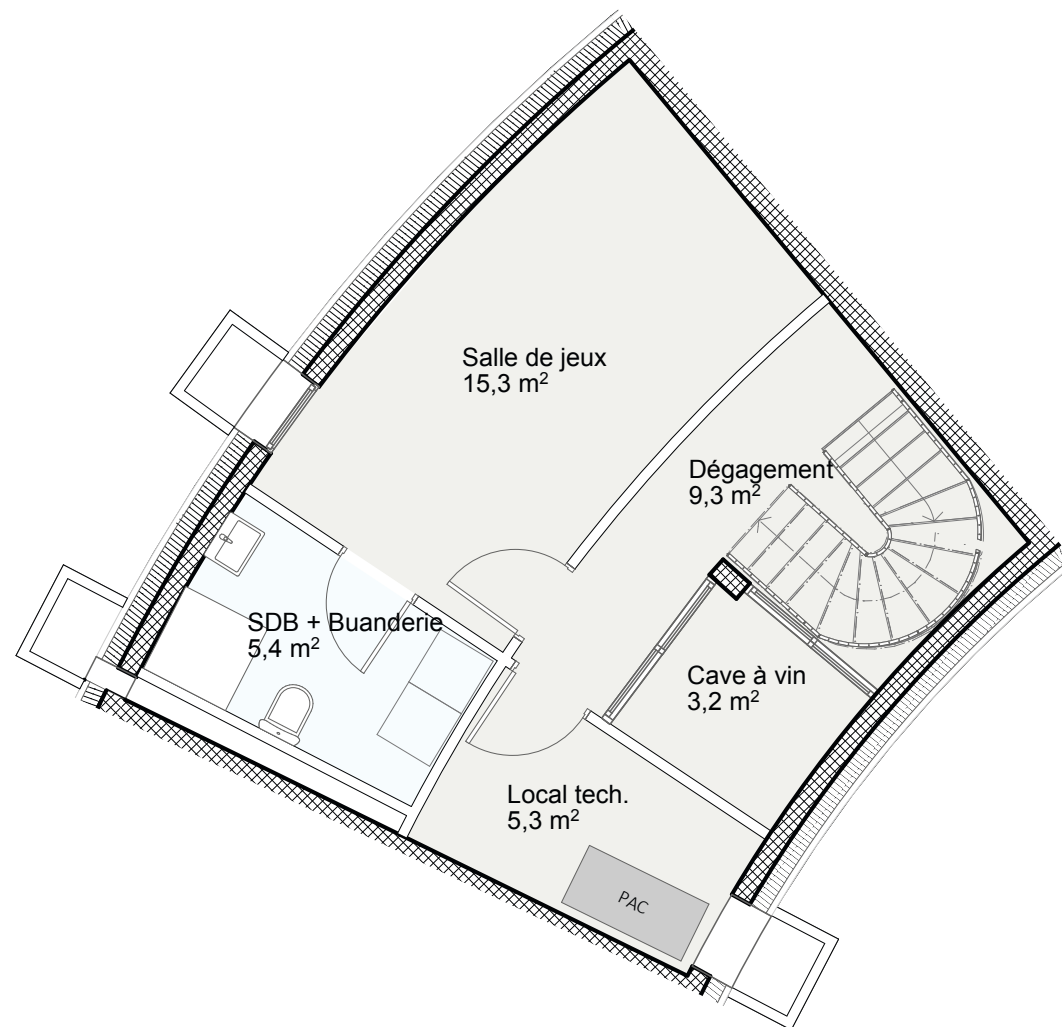


VILLA 2

SOUS-SOL

Salle de jeux	15,3 m ²
Cave à vin	3,2 m ²
SDB + buanderie	5,4 m ²
Local technique	5,3 m ²
Dégagement	9,3 m ²
Sauts-de-loup	3

surfaces nettes



Rue Robert-Adrien Stierlin 29H, 39I, 39K, 39L, 39M, 39N, 39O, 39P, 1217 Meyrin

